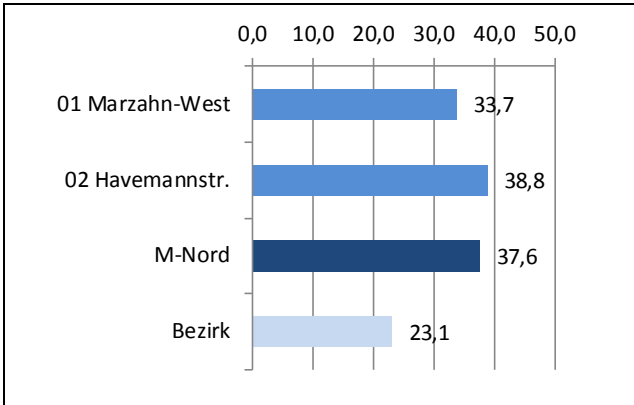


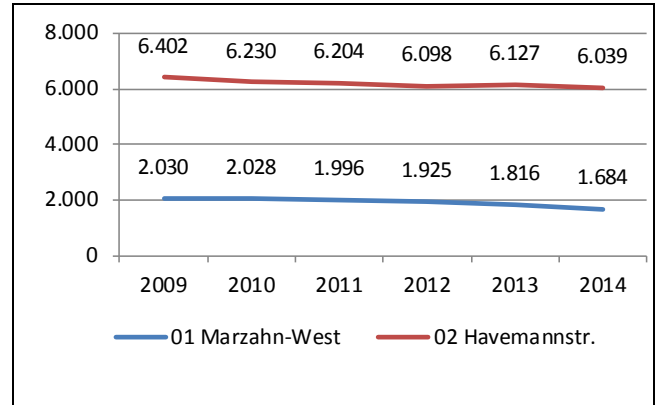
Marzahn-Nord

SGB II-Empfänger_innen insgesamt: 7.723 Personen

SGB II-Quote¹(%)

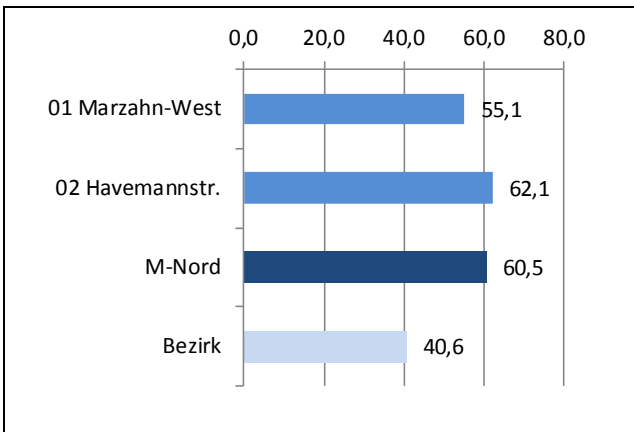


Entwicklung der SGB II-Empfänger_innen (absolut)

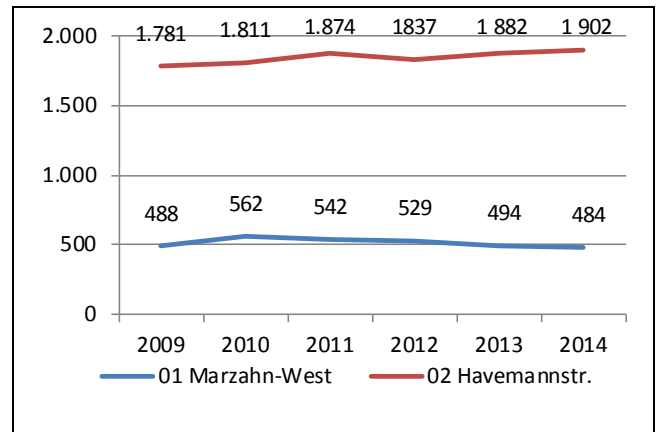


Kinder und Jugendliche (0 < 15 Jahre) im SGB II-Bezug: 2.386 Personen

Kinderarmutsquote (0 < 15 Jahre, %)

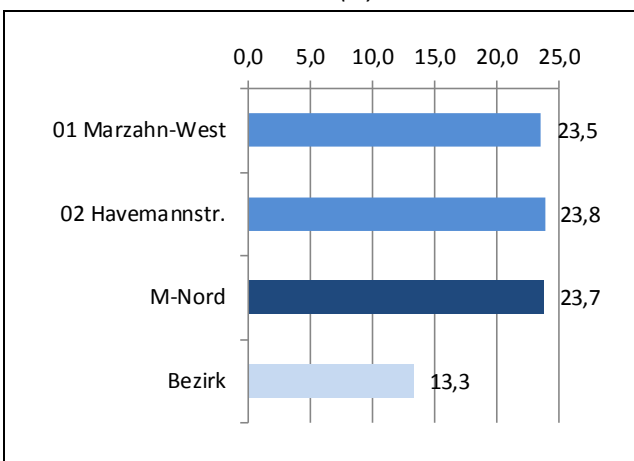


Entwicklung Kinder/Jugendliche im SGB II-Bezug (abs.)

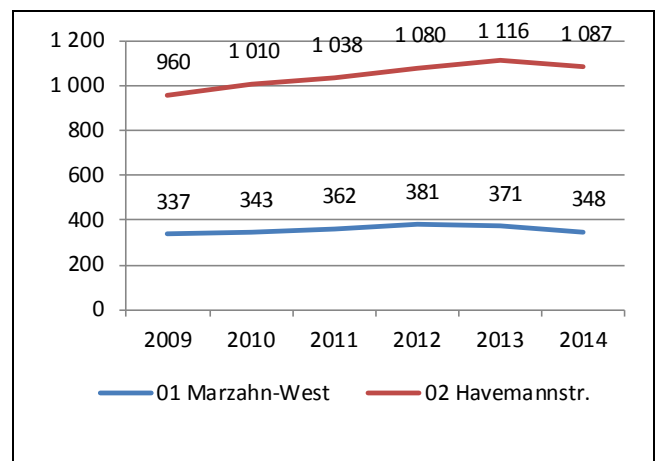


Ältere Menschen (50 < 65 Jahre) im SGB II-Bezug: 1.435 Personen

SGB II-Quote 50 < 65 Jahre (%)



Entwicklung 50 < 65-Jährigen im SGB II-Bezug (absolut)

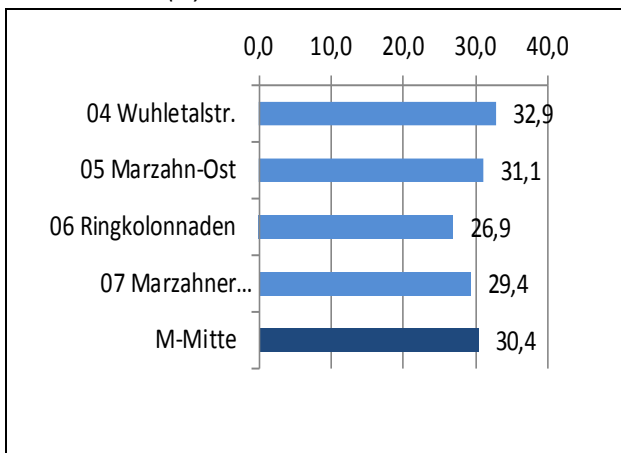


¹ Anteil der SGB II-Empfänger_innen an allen Einwohner_innen unter 65 Jahre

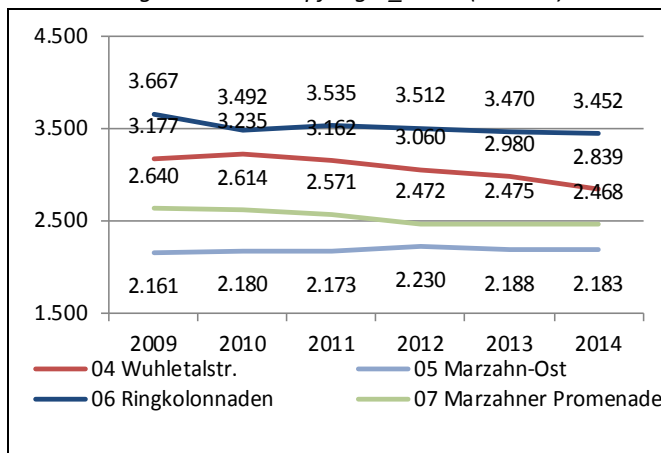
Marzahn-Mitte

SGB II-Empfänger_innen insgesamt: 11.456 Personen

SGB II-Quote²(%)

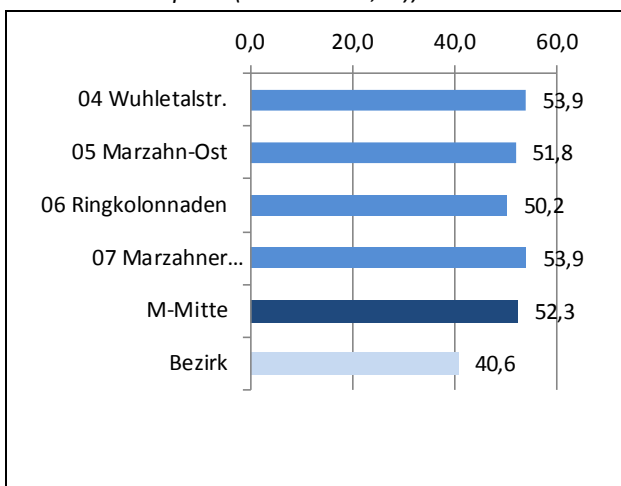


Entwicklung der SGB II-Empfänger_innen (absolut)

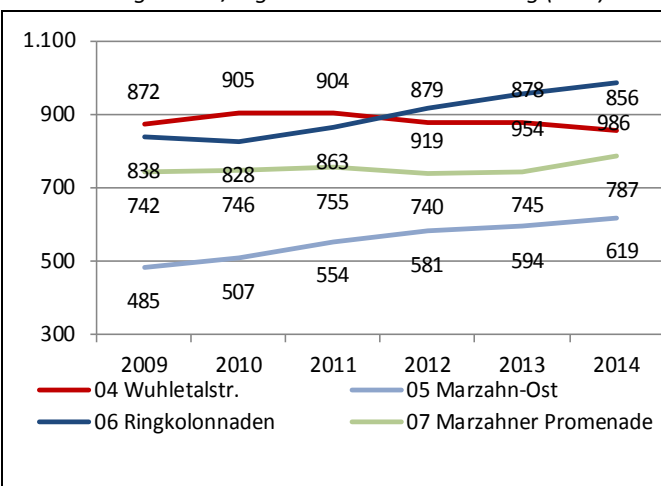


Kinder und Jugendliche (0 < 15 Jahre) im SGB II-Bezug: 3.290 Personen

Kinderarmutsquote (0 < 15 Jahre, %)

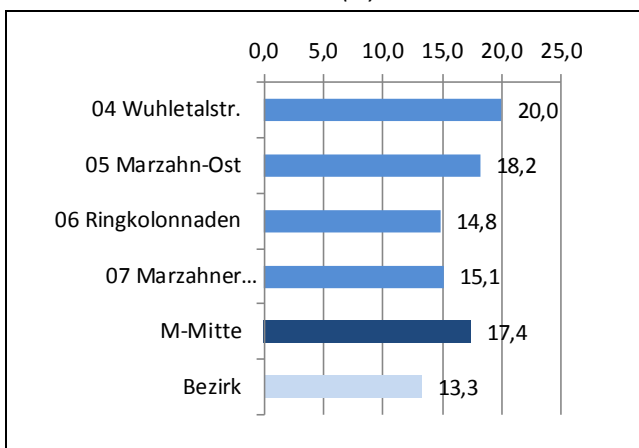


Entwicklung Kinder/Jugendliche im SGB II-Bezug (abs.)

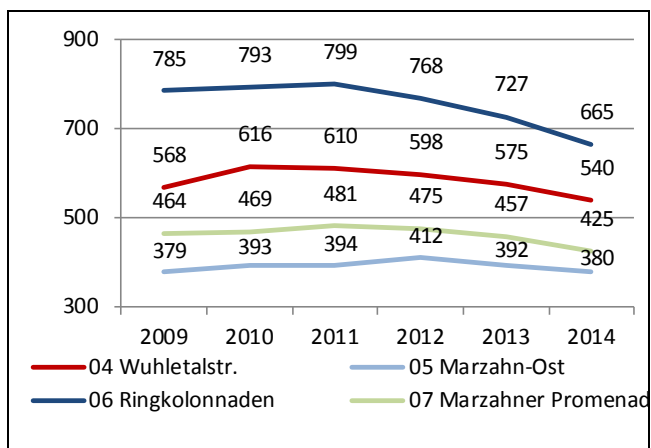


Ältere Menschen (50 < 65 Jahre) im SGB II-Bezug: 2.130 Personen

SGB II-Quote 50 < 65 Jahre (%)



Entwicklung 50 < 65-Jährigen im SGB II-Bezug (absolut)

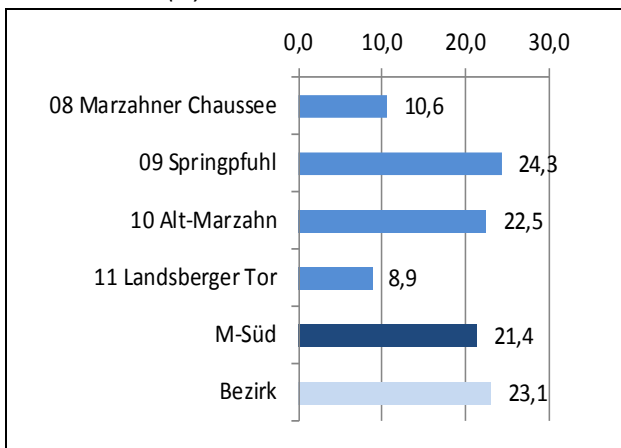


² Anteil der SGB II-Empfänger_innen an allen Einwohner_innen unter 65 Jahre

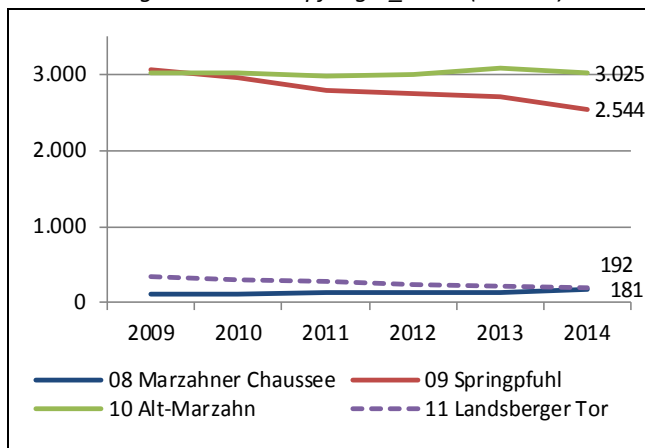
Marzahn-Süd

SGB II-Empfänger_innen insgesamt: 5.942 Personen

SGB II-Quote³ (%)

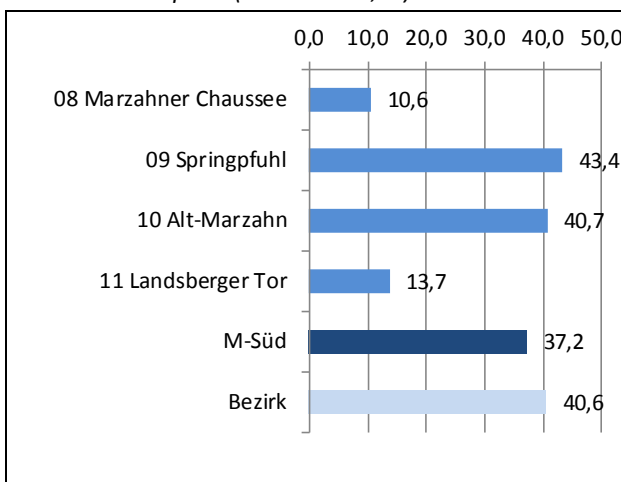


Entwicklung der SGB II-Empfänger_innen (absolut)

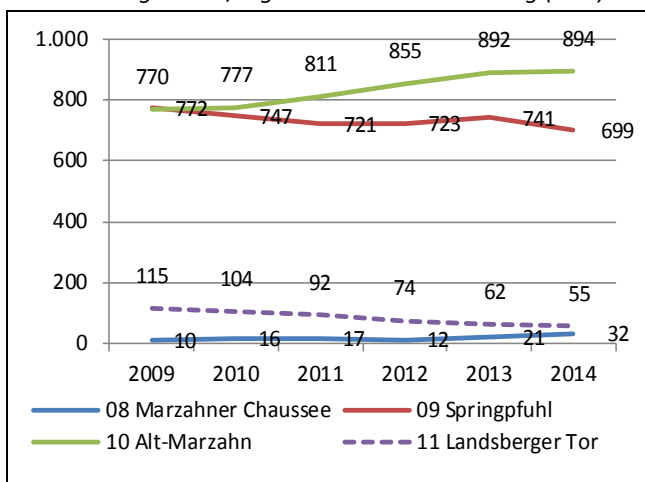


Kinder und Jugendliche (0 < 15 Jahre) im SGB II-Bezug: 1.680 Personen

Kinderarmutsquote (0 < 15 Jahre, %)

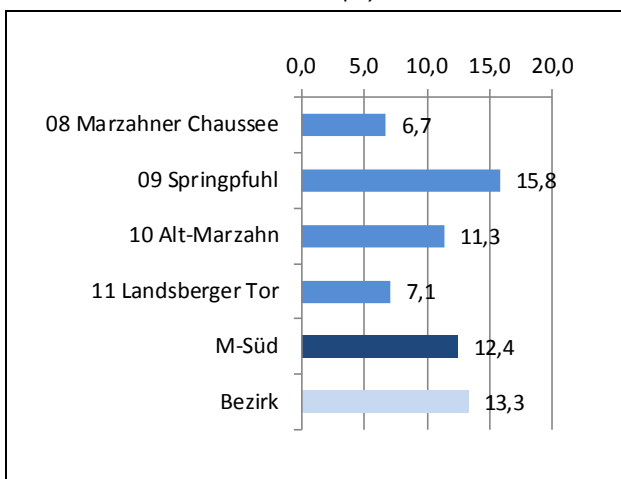


Entwicklung Kinder/Jugendliche im SGB II-Bezug (abs.)

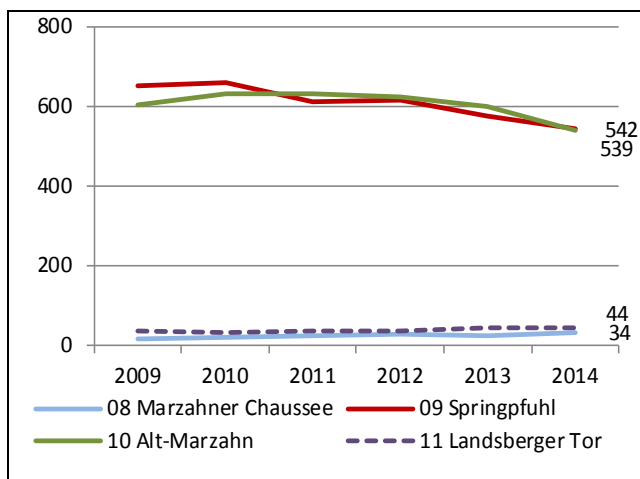


Ältere Menschen (50 < 65 Jahre) im SGB II-Bezug: 1.159 Personen

SGB II-Quote 50 < 65 Jahre (%)



Entwicklung 50 < 65-Jährigen im SGB II-Bezug (absolut)

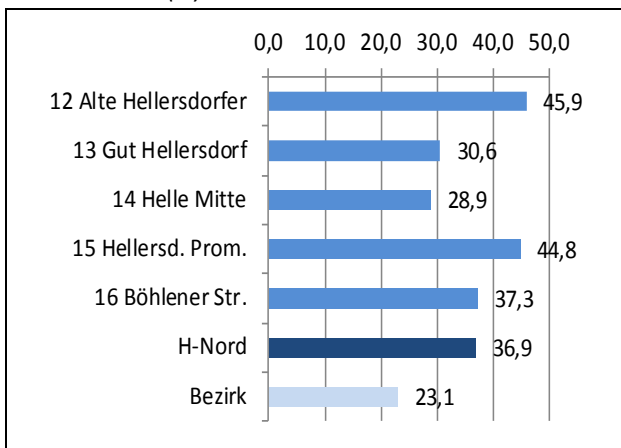


³ Anteil der SGB II-Empfänger_innen an allen Einwohner_innen unter 65 Jahre

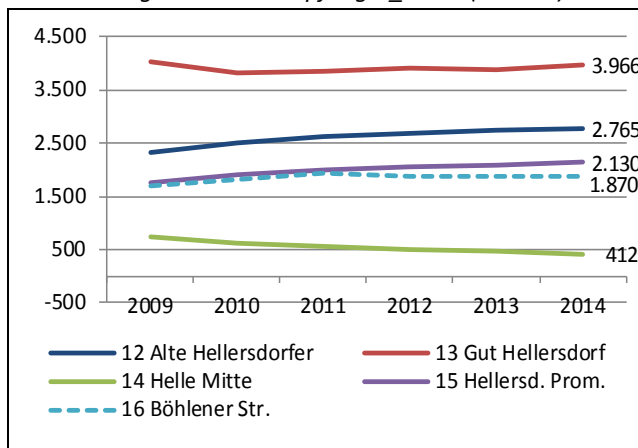
Hellersdorf-Nord

SGB II-Empfänger_innen insgesamt: 11.143 Personen

SGB II-Quote⁴(%)

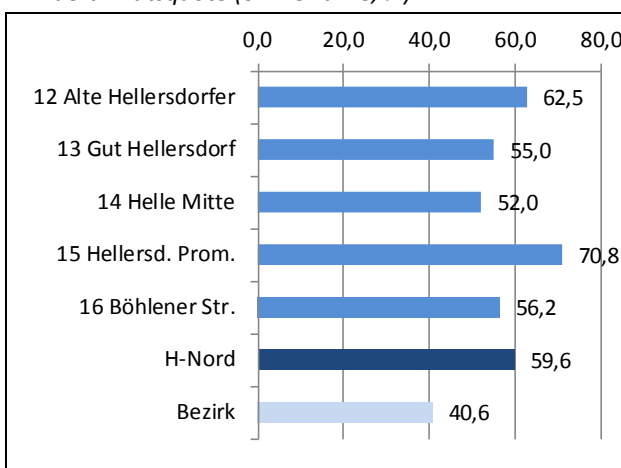


Entwicklung der SGB II-Empfänger_innen (absolut)

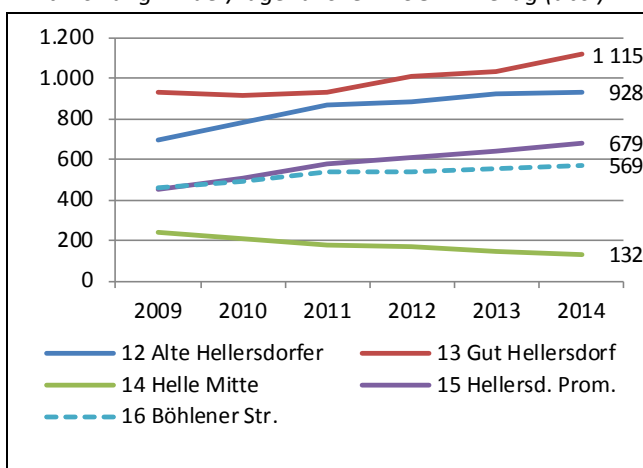


Kinder und Jugendliche (0 < 15 Jahre) im SGB II-Bezug: 3.423 Personen

Kinderarmutsquote (0 < 15 Jahre, %)

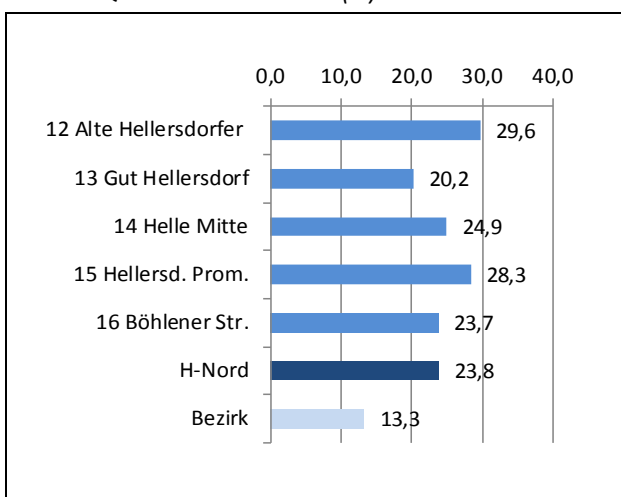


Entwicklung Kinder/Jugendliche im SGB II-Bezug (abs.)

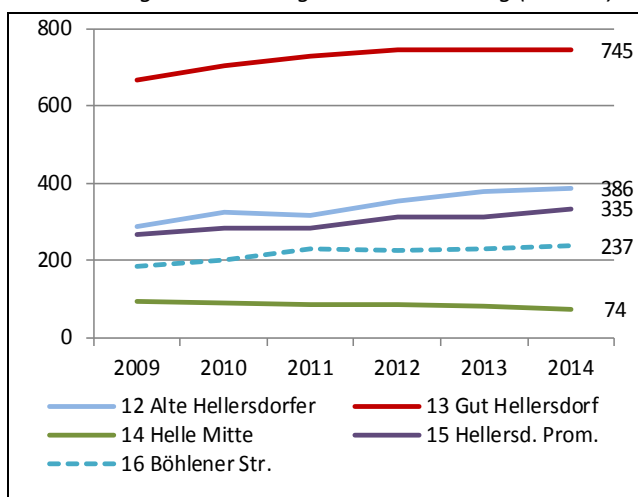


Ältere Menschen (50 < 65 Jahre) im SGB II-Bezug: 1.777 Personen

SGB II-Quote 50 < 65 Jahre (%)



Entwicklung 50 < 65-Jährigen im SGB II-Bezug (absolut)

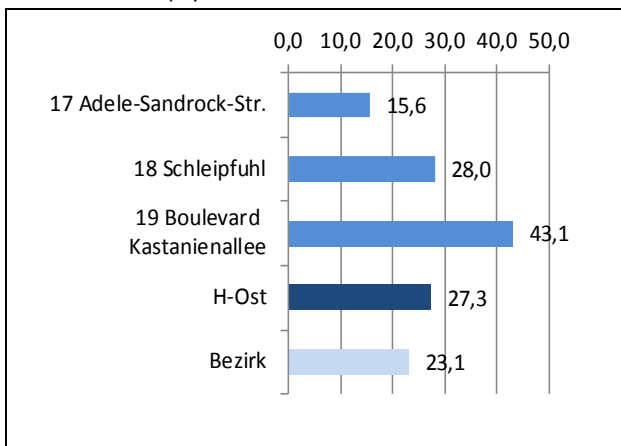


⁴ Anteil der SGB II-Empfänger_innen an allen Einwohner_innen unter 65 Jahre

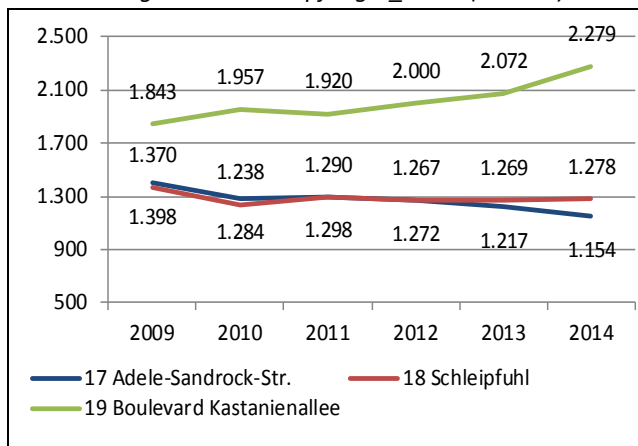
Hellersdorf-Ost

SGB II-Empfänger_innen insgesamt: 4.711 Personen

SGB II-Quote⁵ (%)

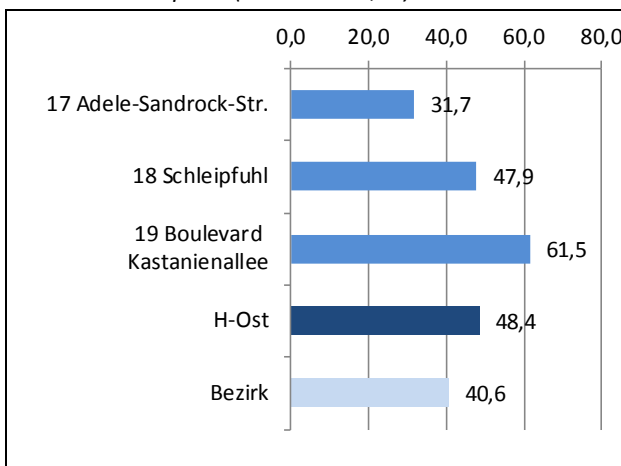


Entwicklung der SGB II-Empfänger_innen (absolut)

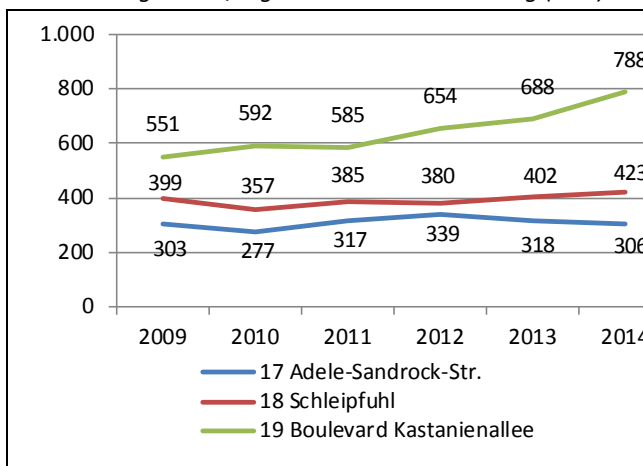


Kinder und Jugendliche (0 < 15 Jahre) im SGB II-Bezug: 1.517 Personen

Kinderarmutsquote (0 < 15 Jahre, %)

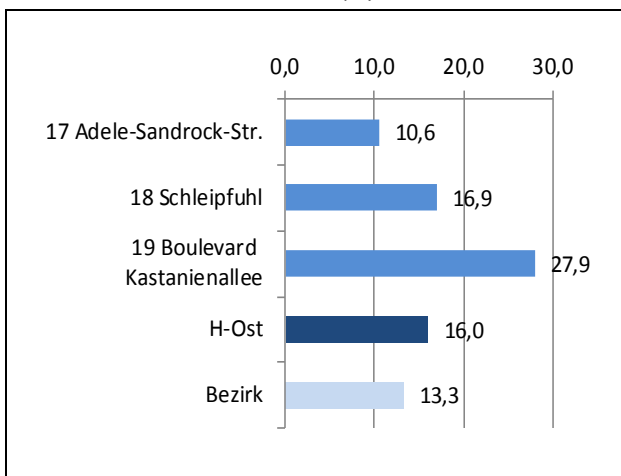


Entwicklung Kinder/Jugendliche im SGB II-Bezug (abs.)

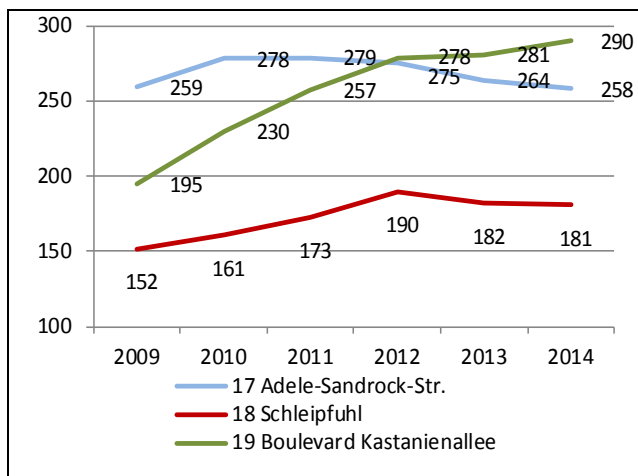


Ältere Menschen (50 < 65 Jahre) im SGB II-Bezug: 729 Personen

SGB II-Quote 50 < 65 Jahre (%)



Entwicklung 50 < 65-Jährigen im SGB II-Bezug (absolut)

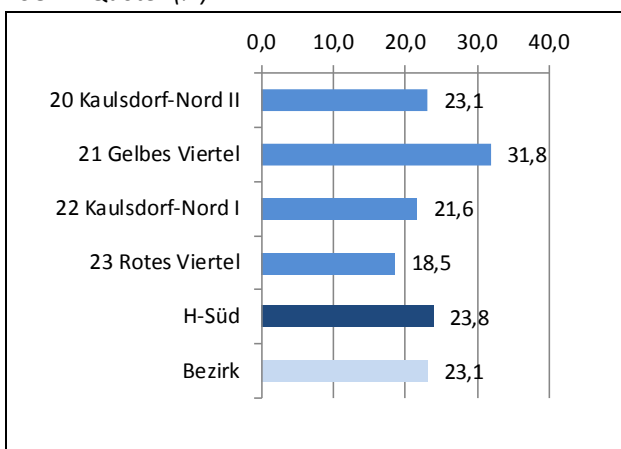


⁵ Anteil der SGB II-Empfänger_innen an allen Einwohner_innen unter 65 Jahre

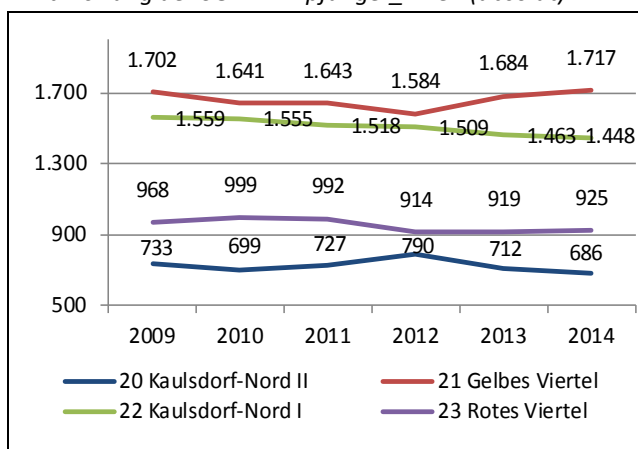
Hellersdorf-Süd

SGB II-Empfänger_innen insgesamt: 4.776 Personen

SGB II-Quote⁶ (%)

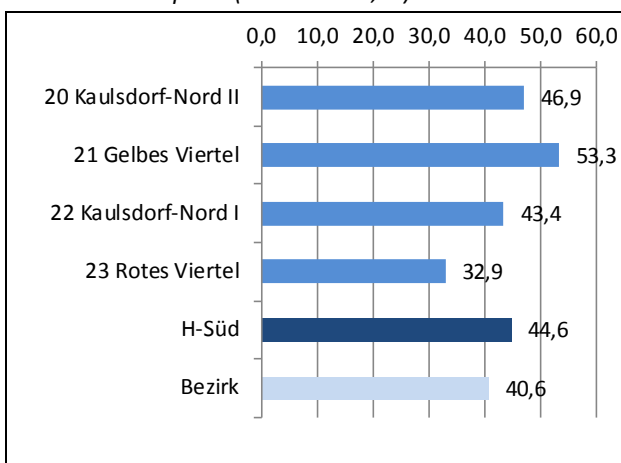


Entwicklung der SGB II-Empfänger_innen (absolut)

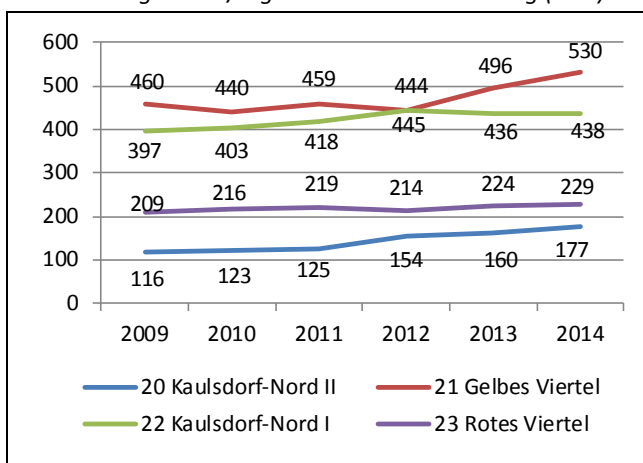


Kinder und Jugendliche (0 < 15 Jahre) im SGB II-Bezug: 1.374 Personen

Kinderarmutsquote (0 < 15 Jahre, %)

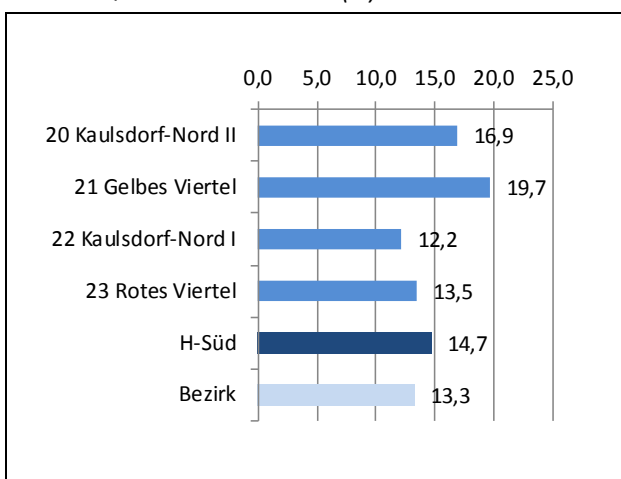


Entwicklung Kinder/Jugendliche im SGB II-Bezug (abs.)

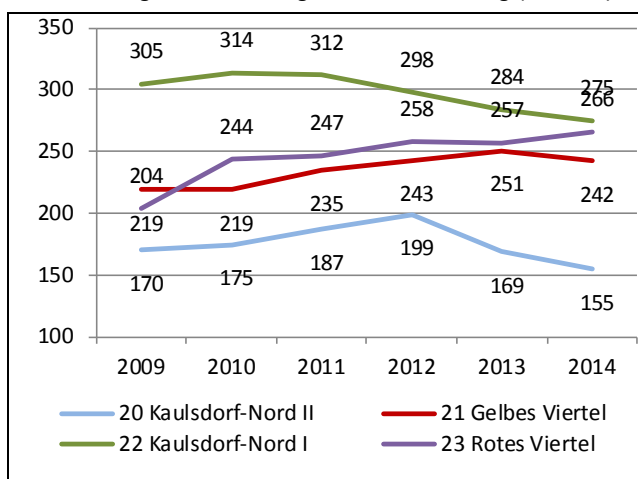


Ältere Menschen (50 < 65 Jahre) im SGB II-Bezug: 938 Personen

SGB II-Quote 50 < 65 Jahre (%)



Entwicklung 50 < 65-Jährigen im SGB II-Bezug (absolut)

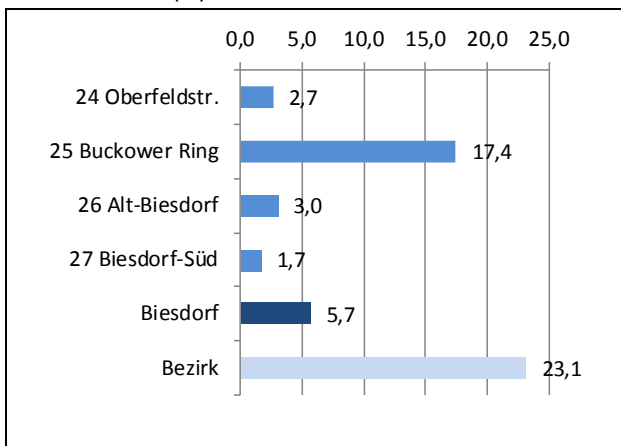


⁶ Anteil der SGB II-Empfänger_innen an allen Einwohner_innen unter 65 Jahre

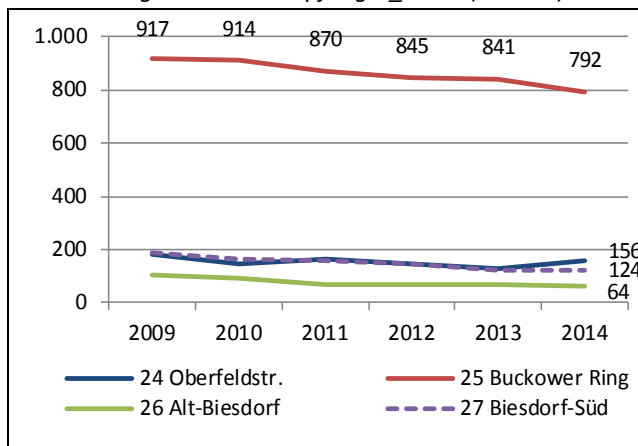
Biesdorf

SGB II-Empfänger_innen insgesamt: 1.136 Personen

SGB II-Quote⁷ (%)

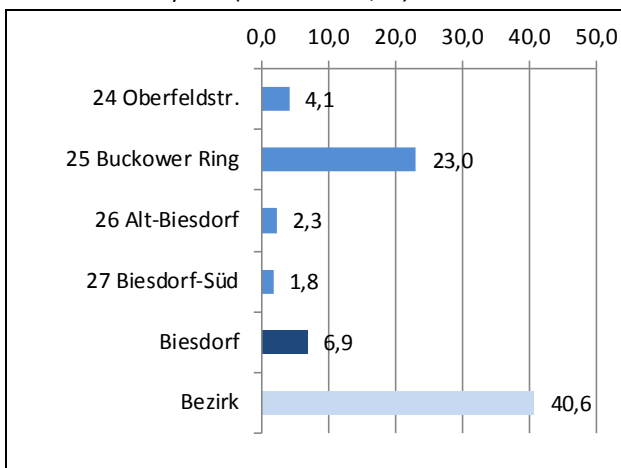


Entwicklung der SGB II-Empfänger_innen (absolut)

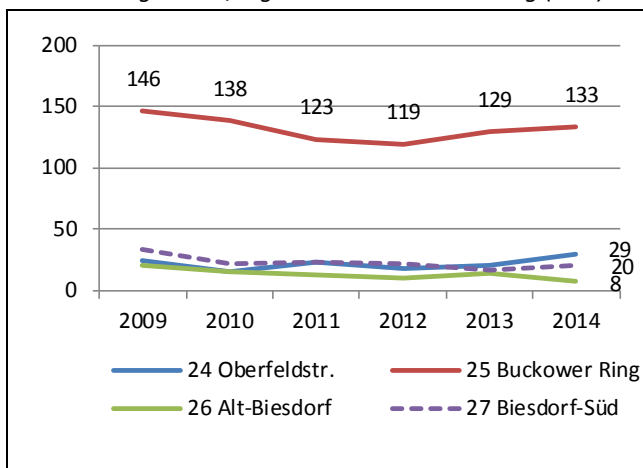


Kinder und Jugendliche (0 < 15 Jahre) im SGB II-Bezug: 190 Personen

Kinderarmutsquote (0 < 15 Jahre, %)

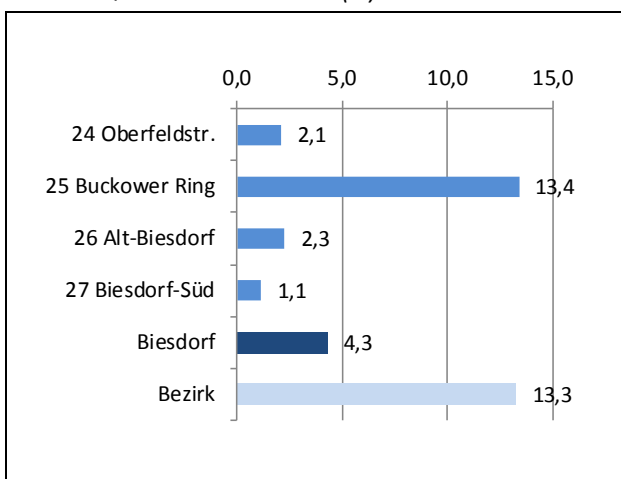


Entwicklung Kinder/Jugendliche im SGB II-Bezug (abs.)

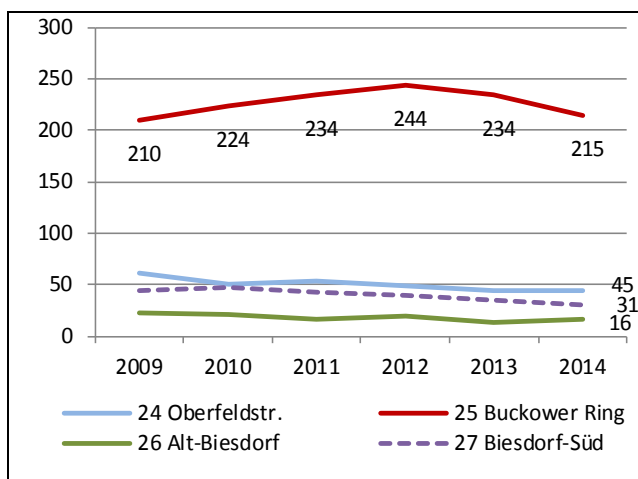


Ältere Menschen (50 < 65 Jahre) im SGB II-Bezug: 307 Personen

SGB II-Quote 50 < 65 Jahre (%)



Entwicklung 50 < 65-Jährigen im SGB II-Bezug (absolut)

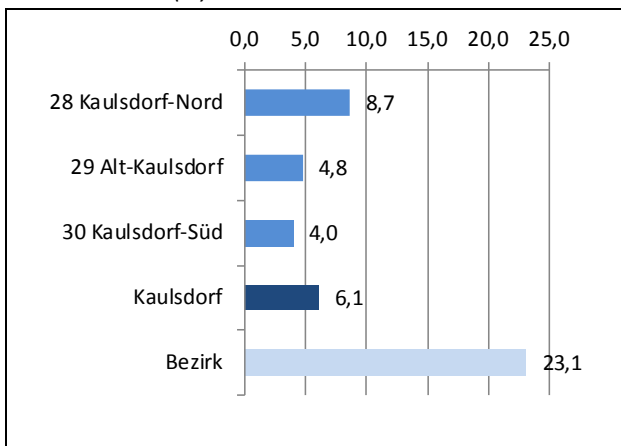


⁷ Anteil der SGB II-Empfänger_innen an allen Einwohner_innen unter 65 Jahre

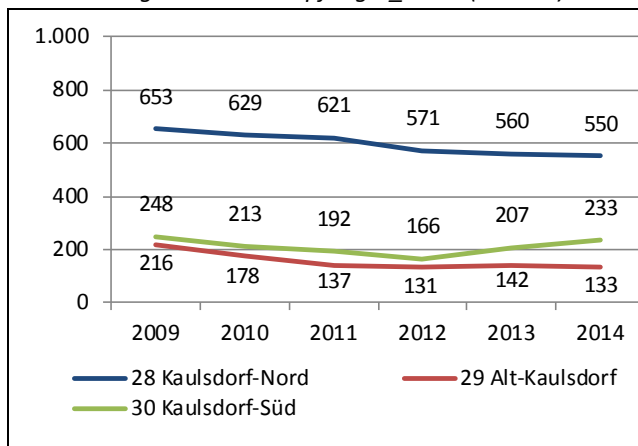
Kaulsdorf

SGB II-Empfänger_innen insgesamt: 916 Personen

SGB II-Quote⁸ (%)

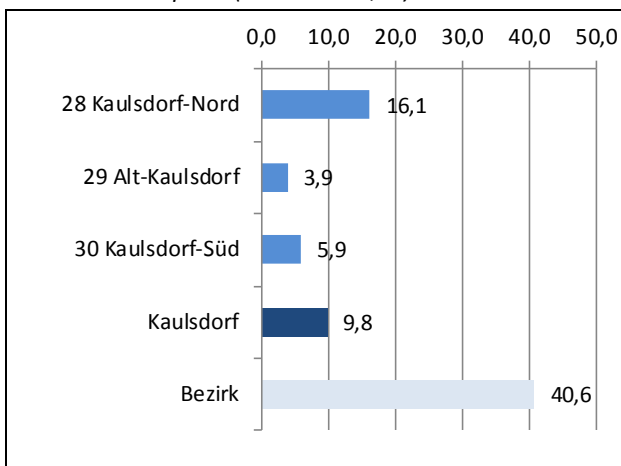


Entwicklung der SGB II-Empfänger_innen (absolut)

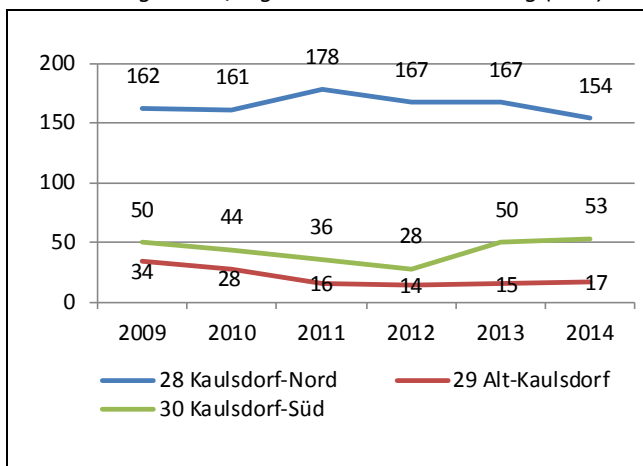


Kinder und Jugendliche (0 < 15 Jahre) im SGB II-Bezug: 224 Personen

Kinderarmutsquote (0 < 15 Jahre, %)

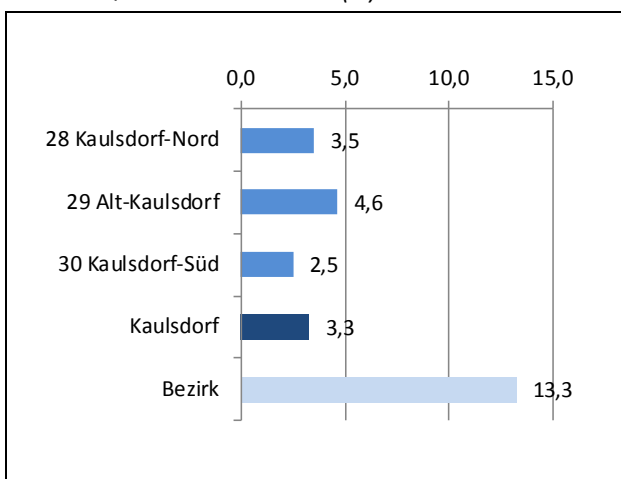


Entwicklung Kinder/Jugendliche im SGB II-Bezug (abs.)

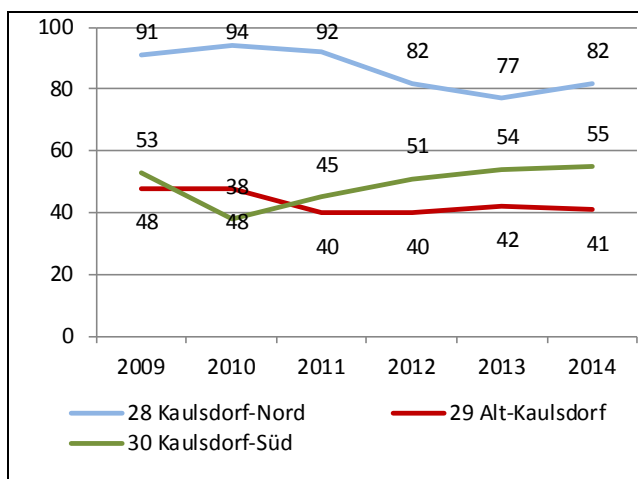


Ältere Menschen (50 < 65 Jahre) im SGB II-Bezug: 178 Personen

SGB II-Quote 50 < 65 Jahre (%)



Entwicklung 50 < 65-Jährigen im SGB II-Bezug (absolut)

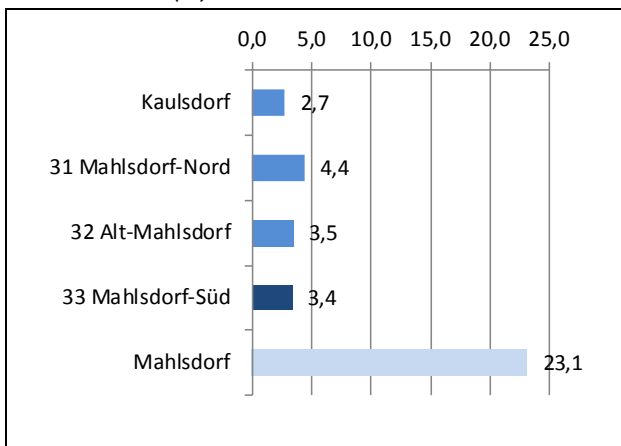


⁸ Anteil der SGB II-Empfänger_innen an allen Einwohner_innen unter 65 Jahre

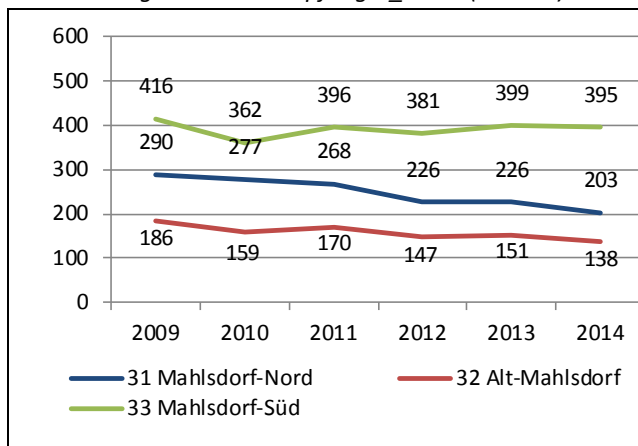
Mahlsdorf

SGB II-Empfänger_innen insgesamt: 736 Personen

SGB II-Quote⁹ (%)

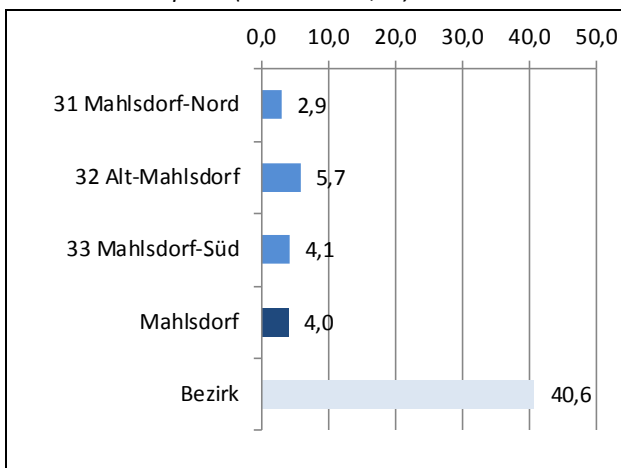


Entwicklung der SGB II-Empfänger_innen (absolut)

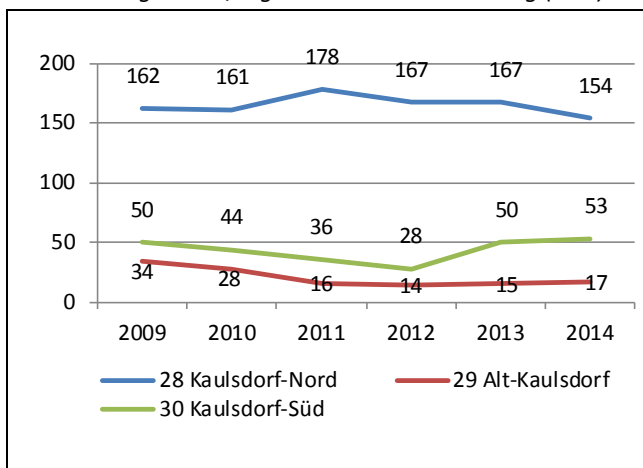


Kinder und Jugendliche (0 < 15 Jahre) im SGB II-Bezug: 128 Personen

Kinderarmutsquote (0 < 15 Jahre, %)

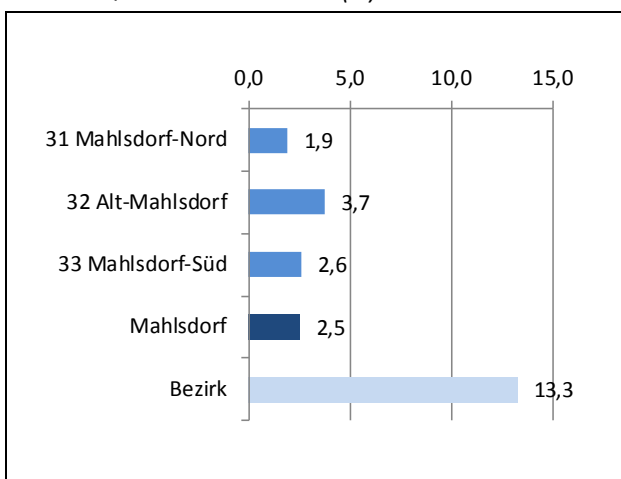


Entwicklung Kinder/Jugendliche im SGB II-Bezug (abs.)

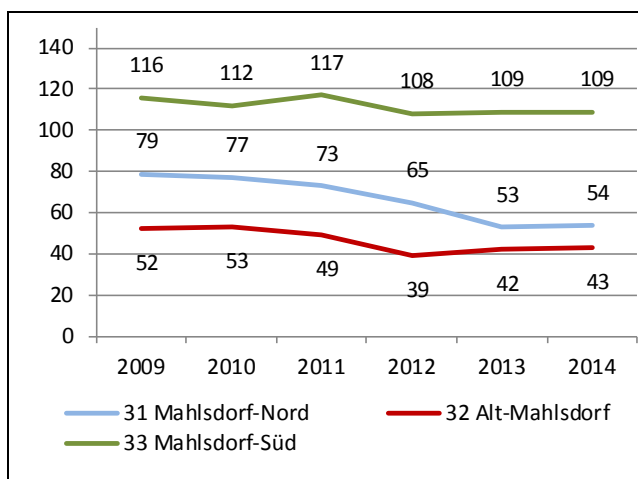


Ältere Menschen (50 < 65 Jahre) im SGB II-Bezug: 206 Personen

SGB II-Quote 50 < 65 Jahre (%)



Entwicklung 50 < 65-Jährigen im SGB II-Bezug (absolut)



⁹ Anteil der SGB II-Empfänger_innen an allen Einwohner_innen unter 65 Jahre