



Bürgerinformationsveranstaltung 19.02.2020

Verkehrsknoten Marzahn



© Digitale farbige Orthophotos 2013 (DOP13RGB)

Ablauf der Veranstaltung



1. Projekteinführung
2. Vorstellung der Planungen zu den Verkehrsanlagen (Straßen, Wege, Ampeln)
3. Vorstellung der Planungen zu Brücken und anderen Ingenieurbauwerken
4. Vorstellung der Planungen der BVG im Bereich Straßenbahn
5. Ihre Fragen, Anregungen und Hinweise



1. Projekteinführung

Herr Huhn, Leiter Brücken / Ingenieurbau
SenUVK

1. Vorstellung der Planungen zu den Verkehrsanlagen (Straßen, Wege, Ampeln)
2. Vorstellung der Planungen zu Brücken und anderen Ingenieurbauwerken
4. Vorstellung der Planungen der BVG im Bereich Straßenbahn
5. Ihre Fragen, Anregungen und Hinweise

1. Lage und Randbedingungen

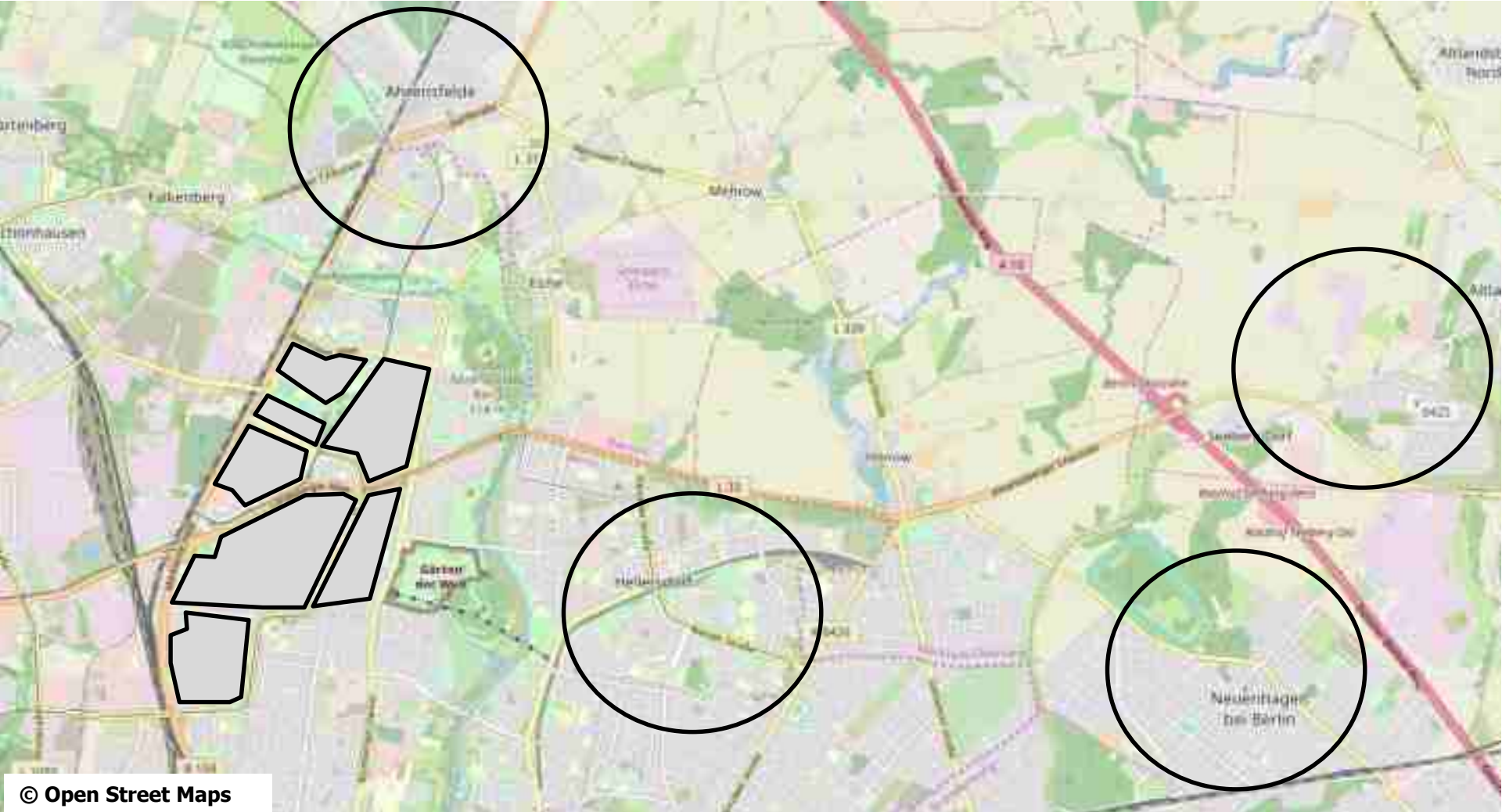


© Open Street Maps

1. Lage und Randbedingungen



1. Lage und Randbedingungen



© Open Street Maps

1. Lage und Randbedingungen



© Open Street Maps

1. Projekteinführung



© Digitale farbige Orthophotos 2013 (DOP13RGB)

	Rückbau
	Neubau
	Instandsetzung

1. Ausgangssituation



Situation am Brückenknoten 3 – Landsberger Allee



1. Ausgangssituation



Situation am Brückenknoten 3 – Landsberger Allee



1. Ausgangssituation



Bereich der Brückenknoten 2 / 3 - Landsberger Allee, mit Auf- und Abfahrten



1. Ausgangssituation



Situation am Brückenknoten 2 – Landsberger Allee, mit Auf- und Abfahrten



1. Ausgangssituation



Situation am Brückenknoten 3 – Märkische Allee



1. Bauwerkszustand / Brückenschäden



© SenUVK

1. Bauwerkszustand / Brückenschäden



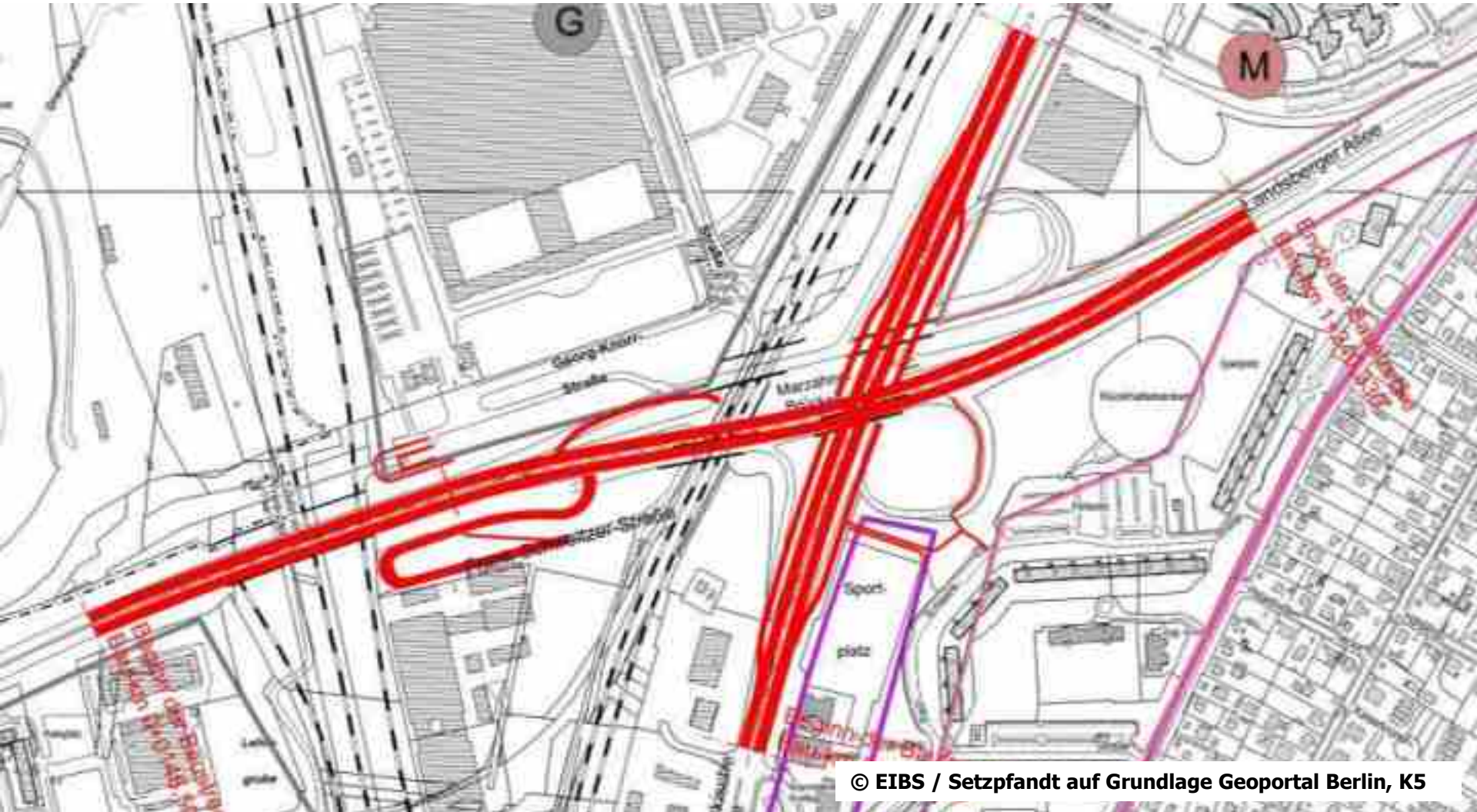


1. Ausgangssituation

Straßen und Brücken

- Vorhandene Bauwerksschäden an Brücken
- Gefahr der Spannungsrisskorrosion (plötzliches Versagen des Betonträgers)
- Vorhandener Bauzustand der Straßen und Entwässerung
- Unübersichtliche und unzureichende Verkehrsorganisation am Gesamtknoten mit Unfallschwerpunkten
- Gefährdungspotenzial für alle Verkehrsteilnehmer*innen (insbesondere für Radfahrer*innen und Fußgänger*innen) infolge fehlender oder unzureichender Zuordnung von Verkehrsräumen
- Geänderte Regelwerke, Gesetze und Vorschriften
- Geänderte Anforderungen und Verkehrsbelastungen

1. Neuer Marzahner Knoten



© EIBS / Setzpfandt auf Grundlage Geoportal Berlin, K5



1. Planungsgrundlagen / Randbedingungen

- Bauen im Bestand
- Bauen im städtischen Bereich
- Bauen unter Aufrechterhaltung der bestehenden Verkehrswege
- Bauen mit einer Vielzahl an Beteiligten
- Bauen mit beengten und begrenzten Platzverhältnissen
- Bauen ohne gesondertes Planungs- bzw. Baurecht



1. Bauphasen / Verkehrskonzept

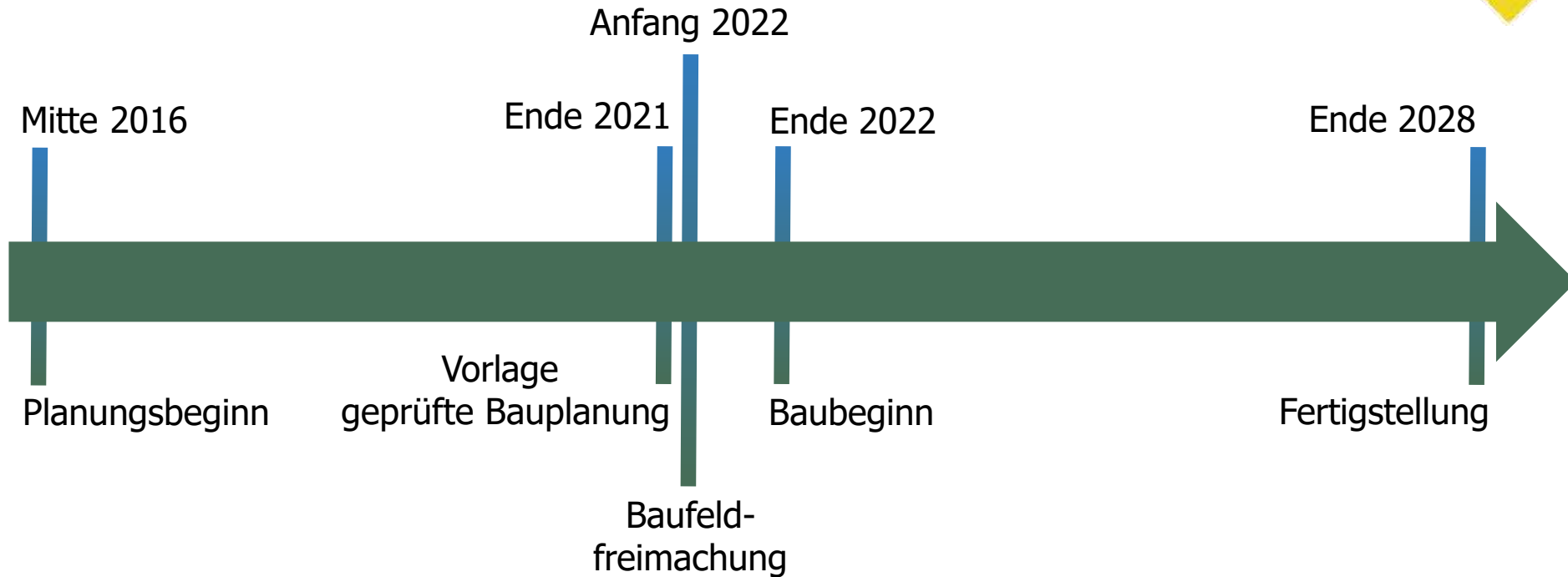


1. Umweltrechtliche Anforderungen

- Allgemeine Vorprüfung des Einzelfalls gemäß des Gesetzes über die Umweltverträglichkeitsprüfung (UVPG) zur Feststellung der UVP-Pflicht
- Lärm- und Luftschadstoffgutachten
- Faunistische Kartierungen und Biotopkartierungen als Grundlage für den Landschaftspflegerischen Begleitplan und den Artenschutzrechtlichen Fachbeitrag



1. Zeitraum und Baukosten



Angaben zu den Kosten bzw. zur Finanzierung:

Die Baumaßnahme wird mit GRW-Mitteln gefördert.

Die geprüften Vorplanungsunterlagen liegen in Höhe von 82.000.000 Euro vor.

Die belastbaren Kosten können erst nach Vorlage der Bauplanungsunterlagen benannt werden.



1. Projekteinführung

2. Vorstellung der Planungen zu Ampeln und anderen Verkehrsanlagen (Straßen, Wege, Ampeln)

Herr Ferber, Projektleiter

Ingenieurgemeinschaft EIBS / SETZPFANDT

2. Vorstellung der Planungen zu Brücken und anderen Ingenieurbauwerken
4. Vorstellung der Planungen der BVG im Bereich Straßenbahn
5. Ihre Fragen, Anregungen und Hinweise

2. Draufsicht Bestand



N



© INTER OFFICE und EIBS / Setzpfandt

2. Draufsicht Planung



© INTER OFFICE und EIBS / Setzpfandt



2. Landsberger Allee – Kreuzung zum Gewerbegebiet



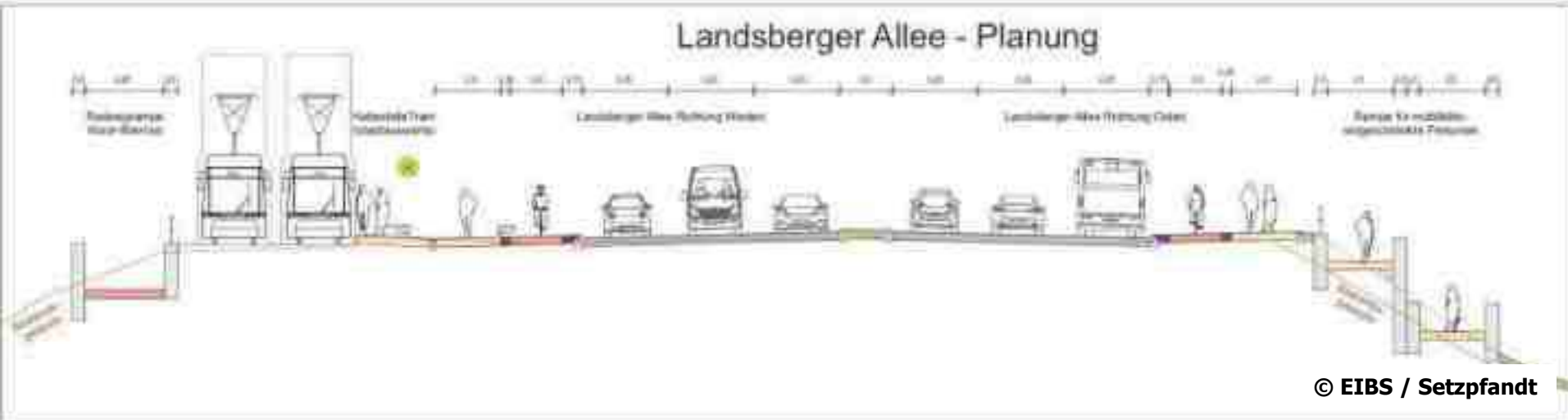
© INTER OFFICE und EIBS / Setzpfandt

2. Landsberger Allee – Kreuzung zum Gewerbegebiet



© INTER OFFICE und EIBS / Setzpfandt

2. Landsberger Allee



© EIBS / Setzpfandt

2. Kreuzung Landsberger Allee – Märkische Allee/B 158



© INTER OFFICE und EIBS / Setzpfandt

© EIBS / Setzpfandt

2. Kreuzung Landsberger Allee – Märkische Allee/B 158



© INTER OFFICE und EIBS / Setzpfandt

2. Kreuzung Landsberger Allee – Märkische Allee/B 158



© INTER OFFICE und EIBS / Setzpfandt

2. Märkische Allee



Märkische Allee - Bestand



Märkische Allee - Planung



© EIBS / Setzpfandt



1. Projekteinführung
2. Vorstellung der Planungen zu den Verkehrsanlagen (Straßen, Wege, Ampeln)

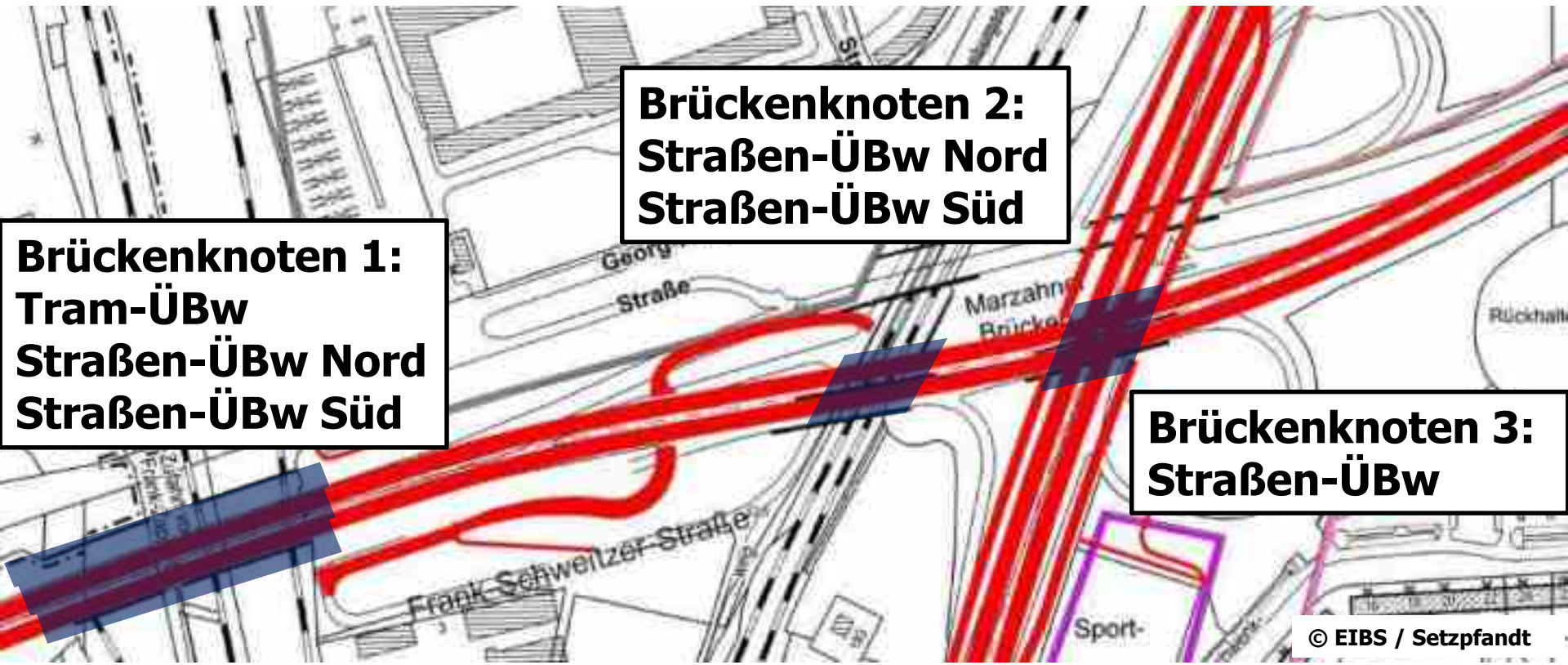
3. Vorstellung der Planungen zu Brücken und anderen Ingenieurbauwerken

Herr Putzler

Ingenieurgemeinschaft EIBS / SETZPFANDT

4. Vorstellung der Planungen der BVG im Bereich Straßenbahn
5. Ihre Fragen, Anregungen und Hinweise

3. Brückenknotten



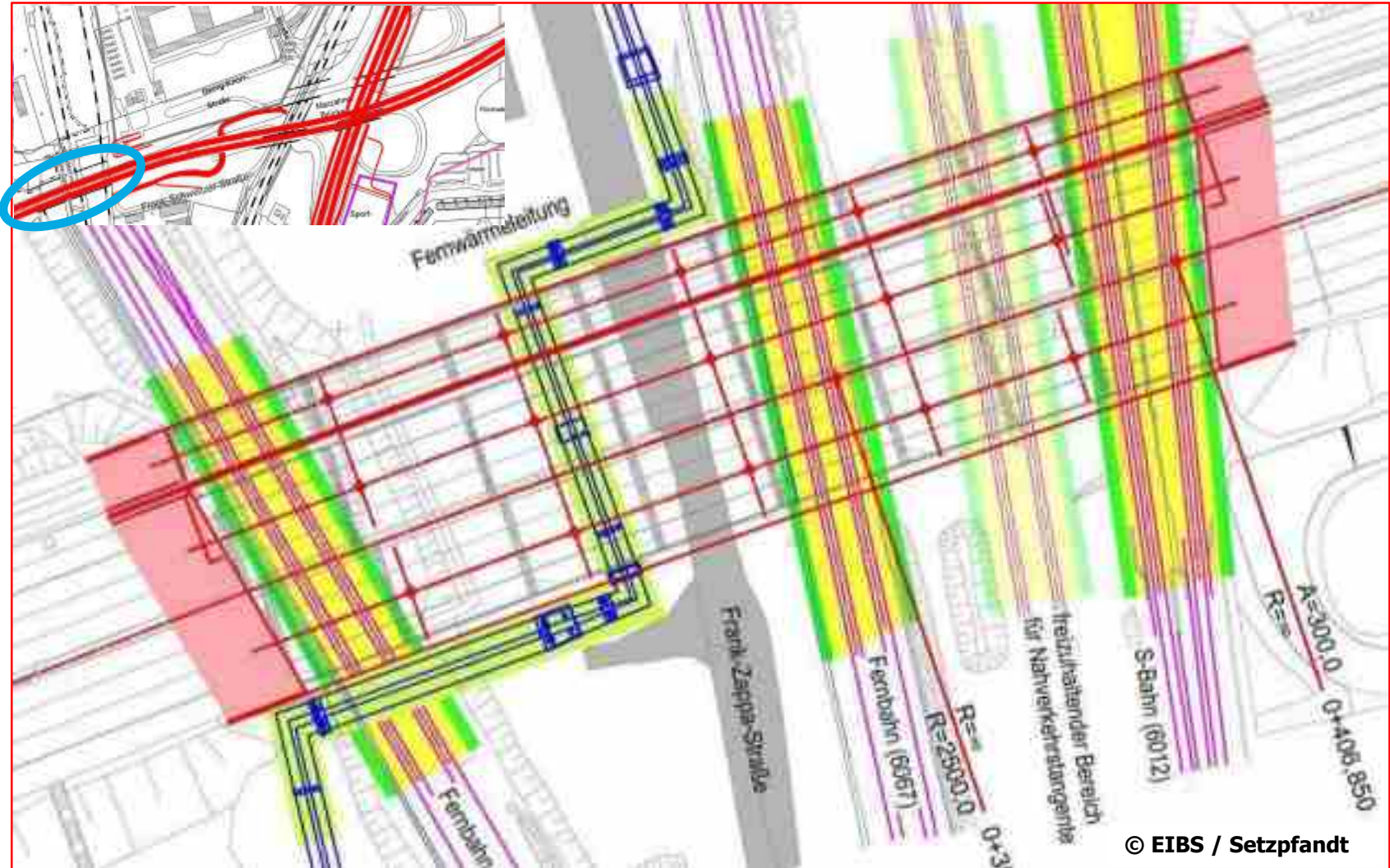
Brückenknoten 1:
Tram-ÜBw
Straßen-ÜBw Nord
Straßen-ÜBw Süd

Brückenknoten 2:
Straßen-ÜBw Nord
Straßen-ÜBw Süd

Brückenknoten 3:
Straßen-ÜBw

© EIBS / Setzpfandt

3. Brückenknoten 1



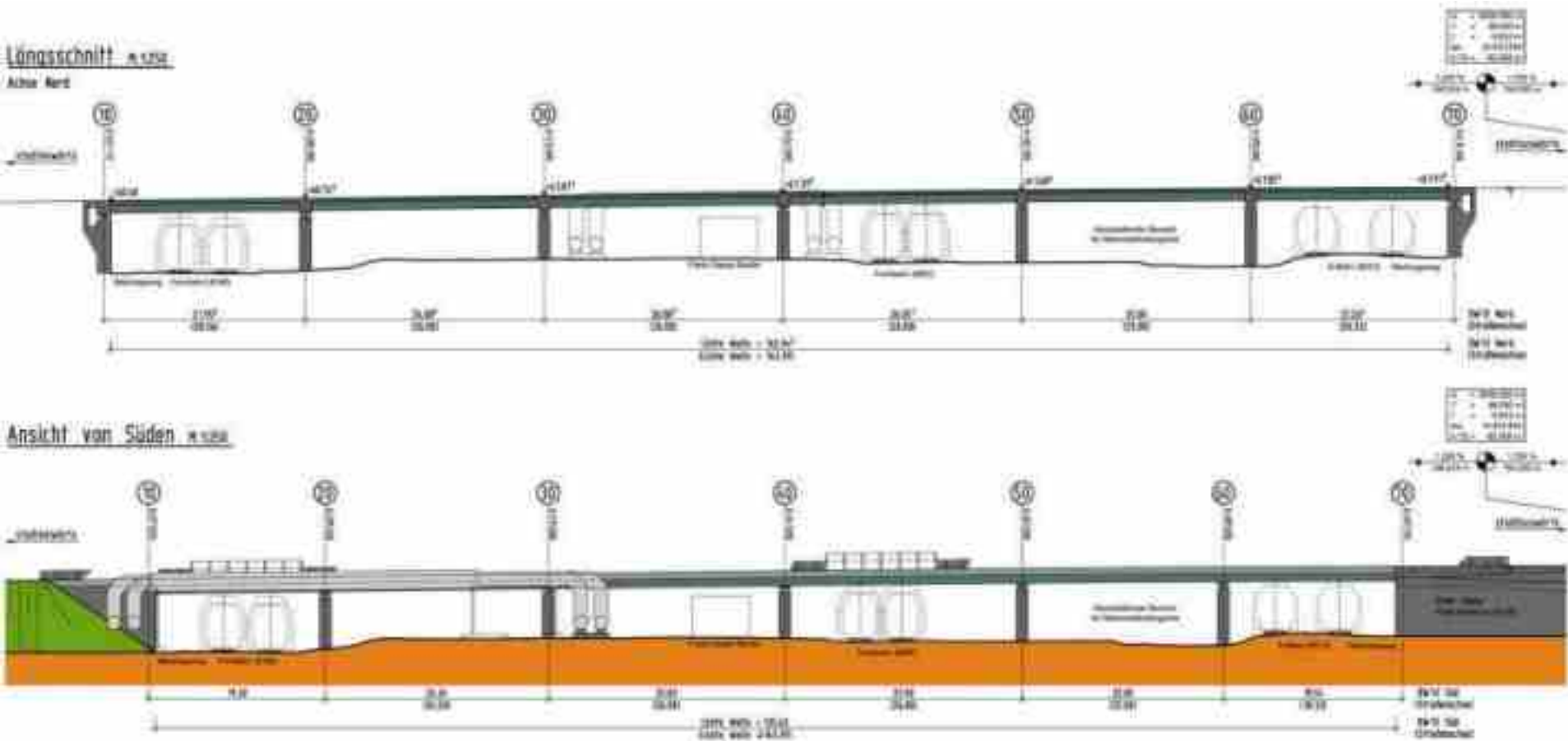
© EIBS / Setzpfandt

3. Brückenknoten 1



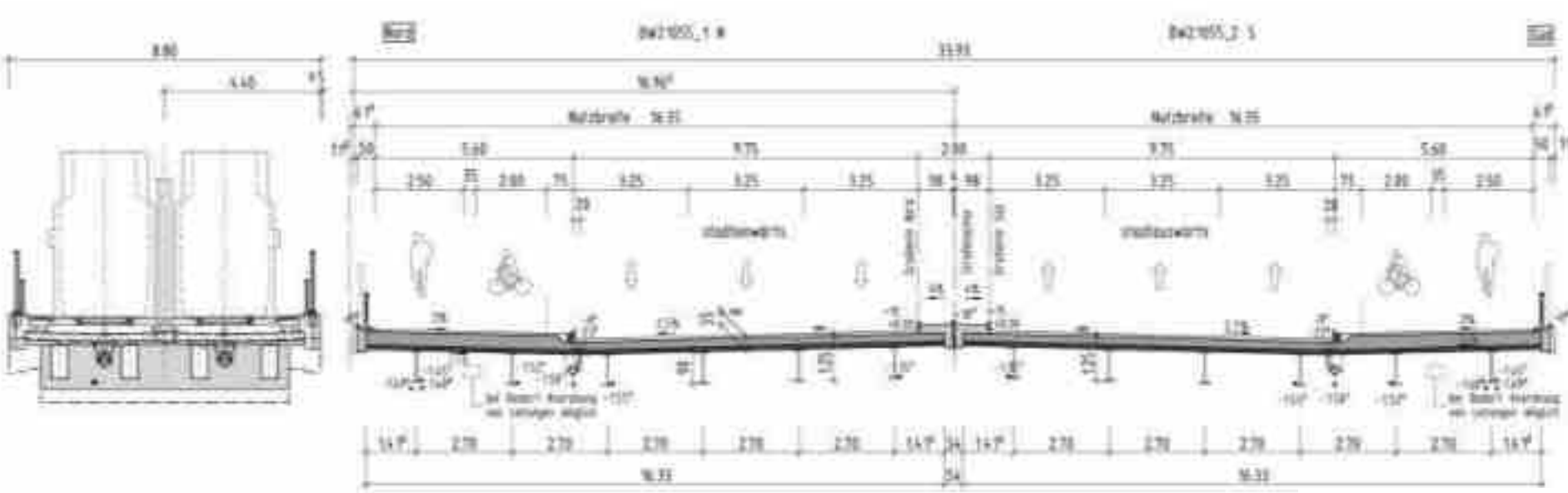
© INTER OFFICE und EIBS / Setzpfandt

3. Brückenknoten 1



© EIBS / Setzpfandt

3. Brückenknoten 1

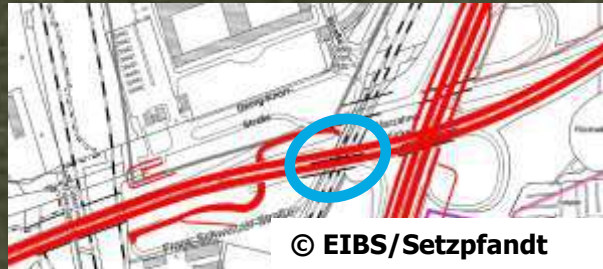


© EIBS / Setzpfandt

3. Brückenknoten 2

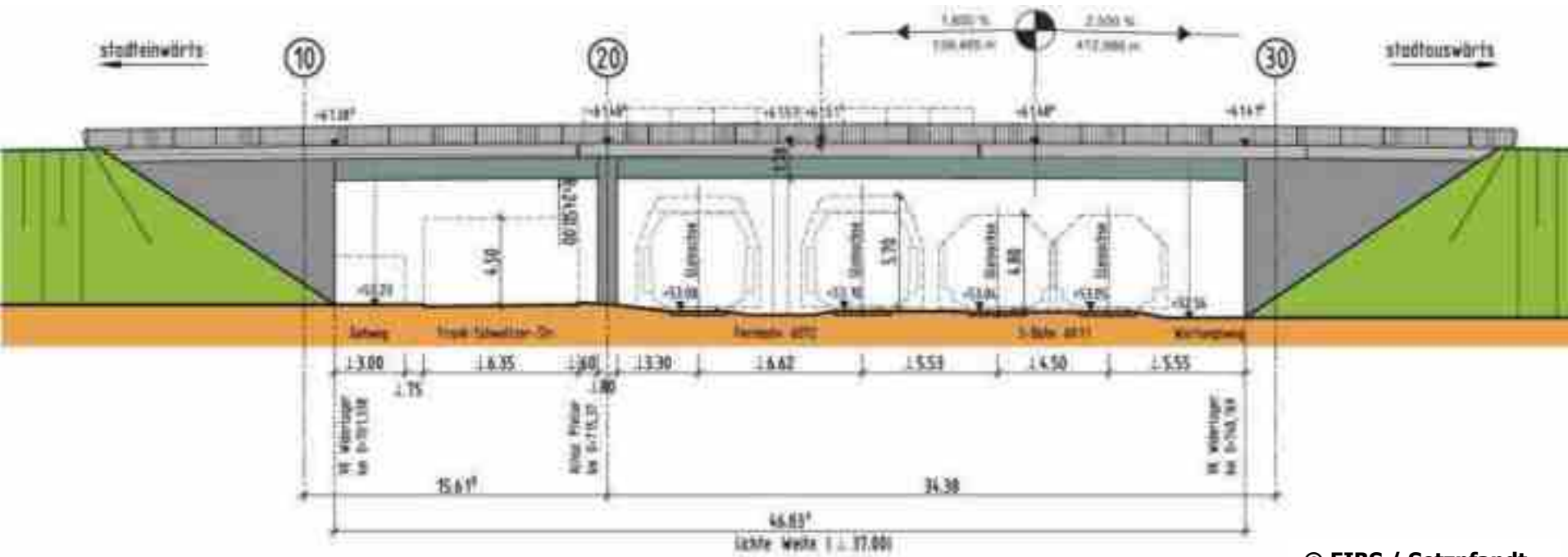


© INTER OFFICE und EIBS / Setzpfandt



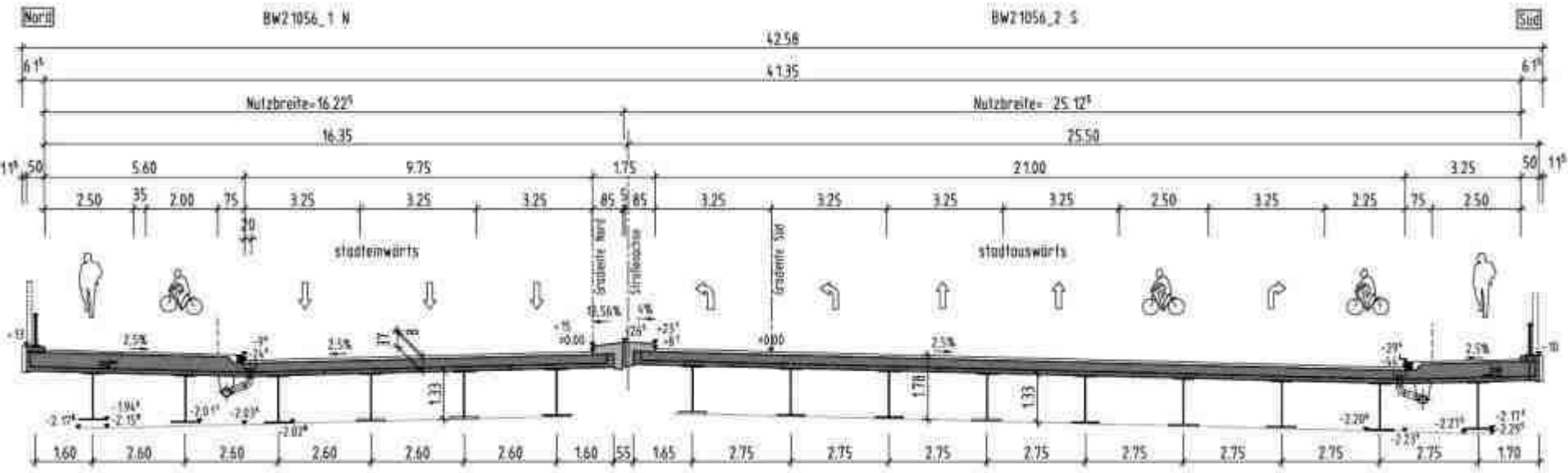
© EIBS/Setzpfandt

3. Brückenknoten 2



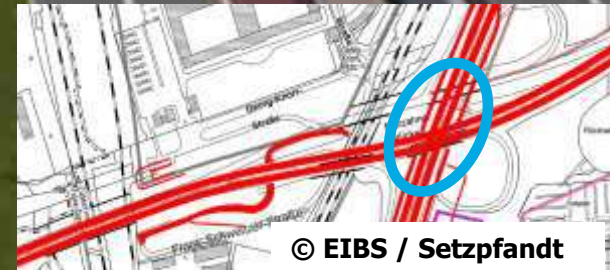
© EIBS / Setzpfandt

3. Brückenknoten 2



© EIBS / Setzpfandt

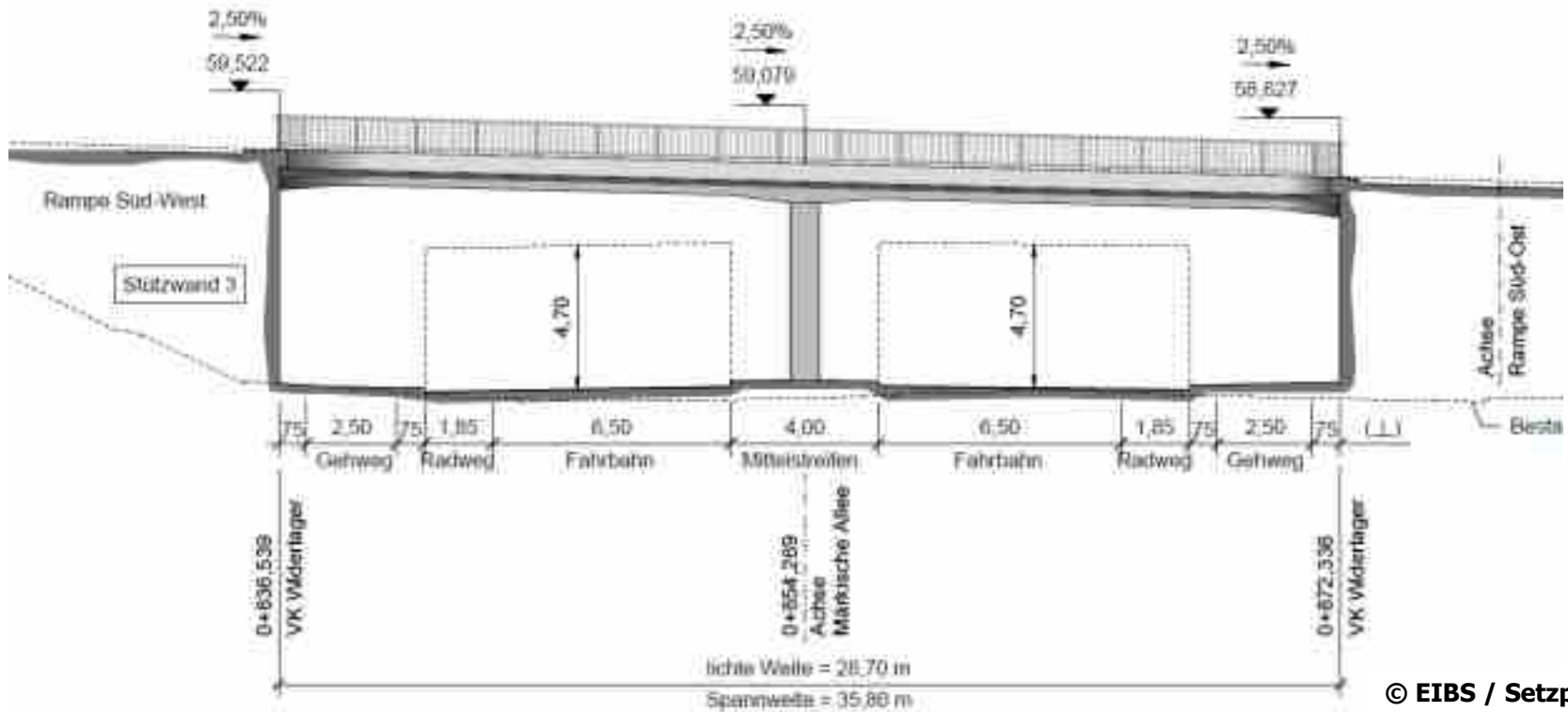
3. Brückenknoten 3



© INTER OFFICE und EIBS / Setzpfandt

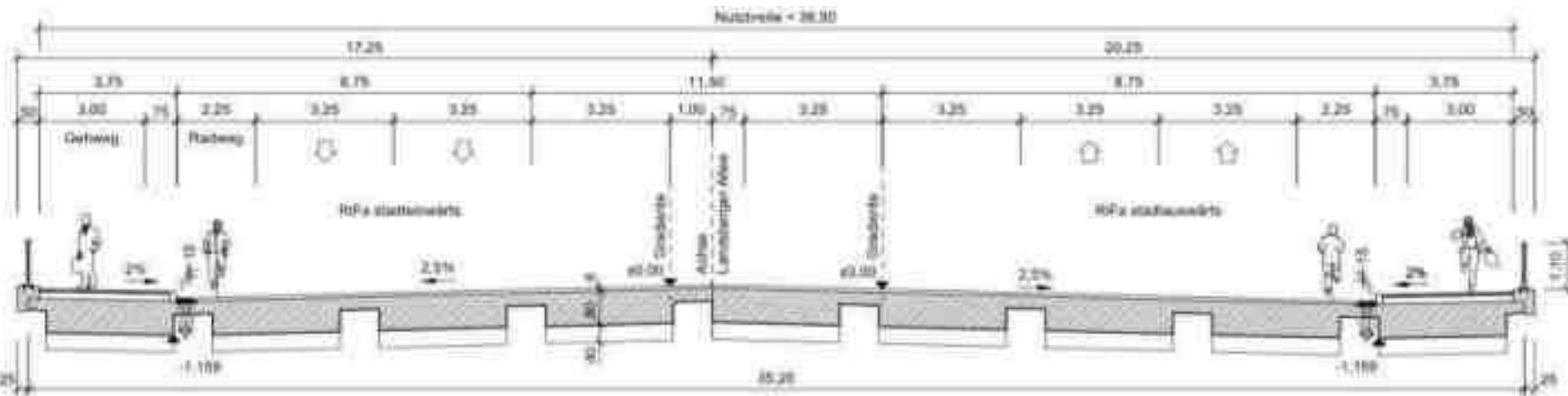
© EIBS / Setzpfandt

3. Brückenknoten 3



© EIBS / Setzpfandt

3. Brückenknoten 3



© EIBS / Setzpfandt



1. Projekteinführung
2. Vorstellung der Vorstellungen der Planungen zu den Verkehrsanlagen (Straßen, Wege, Ampeln)
3. Vorstellung der Planungen zu Brücken und anderen Ingenieurbauwerken

4. Vorstellung der Planungen der BVG im Bereich Straßenbahn

Herr Fiedler, Abteilungsleiter Fahrwege Straßenbahn
Berliner Verkehrsbetriebe (BVG)

5. Ihre Fragen, Anregungen und Hinweise



© BVG



© INTER OFFICE und EIBS / Setzpfandt

Bürgerinformationsveranstaltung Verkehrsknoten Marzahn

Berliner Verkehrsbetriebe (BVG)
Bereich Fahrwege - Straßenbahn

19. Februar 2020



Inhaltsverzeichnis

1. Gründe der Erneuerung
2. Änderungen im Zielzustand
3. Straßenbahnbetrieb während der Bauphasen

Gründe der Erneuerung

- Baujahr: 1977
- Konstruktion: Fertigteilverbundbau
- Länge: 148 m
- Breite: ca. 9 m
- Anzahl der Brückenfelder: 8 Stück
- Brückenfläche: ca. 1.300 m²

- Gründe des Neubaus:
 - Vorhandene Bauwerksschäden
 - Spannungsrisskorrosion



SOLL-Zustand

- Lage der Brücke wird nicht verändert
- Brückenfelder werden von 8 auf 6 Felder reduziert
- Verlegung der Haltestelle von der Brücke

- Veränderungen im Umfeld
 - Verlegung des stadtauswärtigen Treppenbauwerkes des Fußgängertunnels
 - Neubau der Rampe auf der stadteinwärtigen Seite (Barrierefreiheit)





Senatsverwaltung
für Umwelt, Verkehr
und Klimaschutz

beim Berlin

SOLL-Zustand



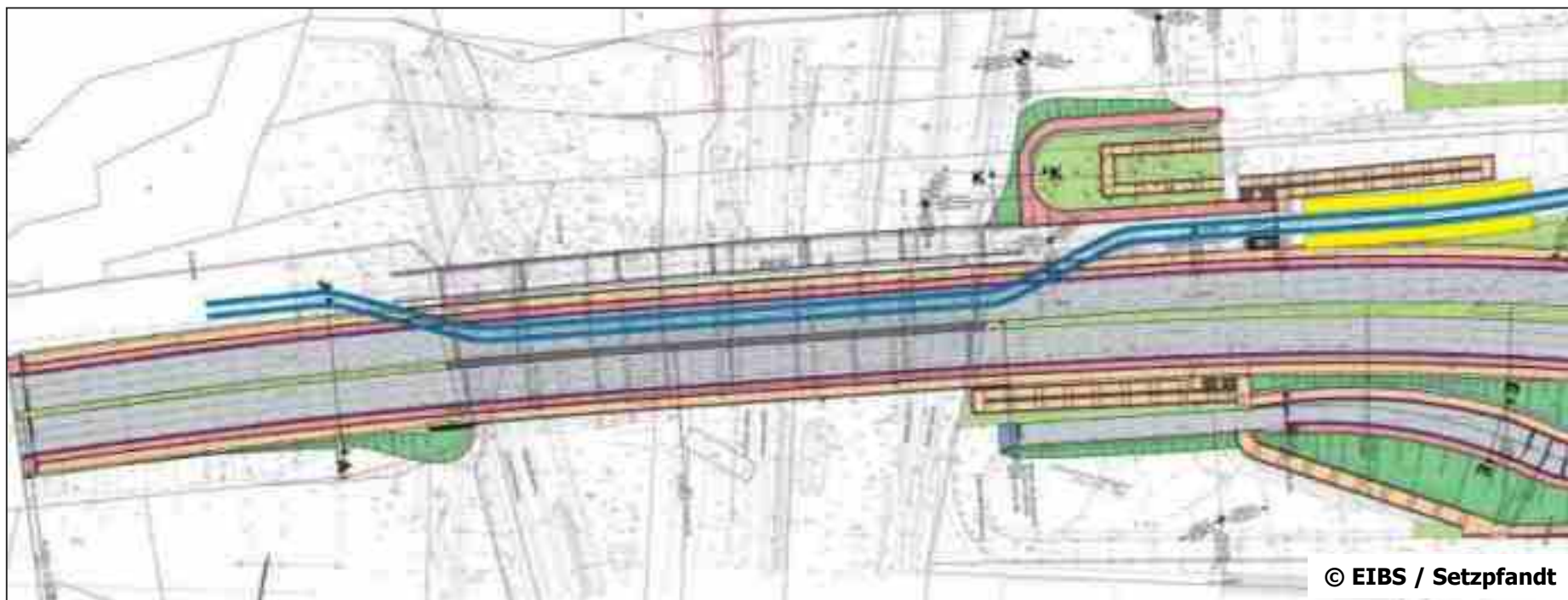
© INTER OFFICE und EIBS / Setzpfandt

SOLL-Zustand



Straßenbahnbetrieb während der Bauphasen

- Vorhandene Straßenbahntrasse wird zweigleisig auf die Straßenbrücke verschwenkt
- Provisorische Haltestellen im Bereich vor der Gleisverschwenkung
- Möglichst kurze Sperrpausen
- Veränderung des Angebotes der Linien M6 und 16 werden angestrebt (Takte, Fahrzeugeinsatz)



© EIBS / Setzpfandt



**Zeit für Ihre Fragen, Anregungen und
Hinweise**



Vielen Dank!

Weitere Informationen unter:
berlin.de/senuvk/bauen/strassenbau/marzahner_knoten

Sie erreichen das Projektteam auch per Mail:
marzahnerknoten@SenUVK.berlin.de